



Hohlkehl-Präparation: sicher, schnell und flexibel

Optipräp-Instrumente: Erleben Sie auf der IDS den Weg zur perfekten Hohlkehle

Optipräp-Instrumente (BeVo dent) sind ein „Hidden Champion“ für den zahnärztlichen Praxisalltag – erfunden, um die Qualität prothetischer Versorgung zu optimieren. Auf der IDS haben Sie bei **NTI Kahla** in **Halle 11.2 am Stand L 8** Gelegenheit, **Optipräp**-Instrumente nicht nur zu begutachten, sondern gleich selbst auszuprobieren.

Weniger (Diamantierung) ist mehr

Für die **Optipräp**-Instrumenten gilt: Weniger ist mehr ... In diesem Fall steht das „weniger“ für eine unbelegte, also nicht diamantierte Instrumentenspitze. So ergeben sich aus dem speziellen Design der Instrumente in Kombination mit der Geometrie gleich mehrere Vorteile, die dem Zahnarzt Zeit und Geld sparen:

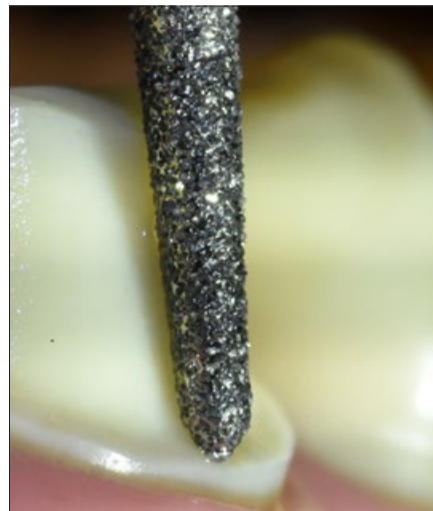
1. Sicher: Die teildiamantierte Instrumentenspitze, die speziell für die Hohlkehlpräparation entwickelt wurde, verhindert das Entstehen negativer Bereiche – den unerwünschten Dachrinneneffekt –, der bei herkömmlichen Torpedos und vorne abgerundeten Instrumenten immer wieder zu ungenauen und unerwünschten negativen Präparationsbereichen führt.

2. Schnell: Innerhalb kürzester Zeit lassen sich mit dem Instrument präzise und gut ablesbare Präparationsgrenzen erzielen. Dabei können Präparationstiefe und -breite der Hohlkehle dank der **Optipräp**-Technik jederzeit selbst bestimmt werden. Durch die innovative Instrumentenspitze gewährleistet das Instrument eine sichere Führung in der Hohlkehle und somit fast zwangsläufig ein perfektes Präparationsergebnis.

3. Flexibel: Bei **Optipräp**-Instrumenten können mit nur einem einzigen Werkzeug-



Optipräp mit teilbelegter Spitze



Optipräp in Aktion



Optipräp-Instrumente in verschiedenen Durchmessern, Arbeitsteilformen- und -längen

Fotos: NTI

durchmesser von beispielsweise 1,2 Millimetern ohne Aufwand sämtliche zum Beispiel für die Kronenpräparation benötigten Hohlkehltiefen abgedeckt werden.

4. Einfach: Um **Optipräp**s optimal anwenden zu können, muss niemand eine neue Präparationstechnik erlernen, denn die Geometrie des Instruments sorgt automatisch für den gewünschten Effekt. Gewöhnungsbe-

dürftig ist einzig die Fülle neuer Möglichkeiten, die diese Instrumente eröffnen.

Wer sich ein eigenes Bild von den innovativen, durch ein europäisches Patent geschützten Instrumenten machen möchte, hat mehrere Möglichkeiten: Die Website www.optiprap.de bietet umfassende Informationen zur Funktion sowie Bilder- und Videogalerien rund um die Präparationsins-

trumente (und eine direkte Bestellmöglichkeit). Auch auf YouTube gibt es verschiedene Video-Tutorials zum Thema **Optipräp** (einfach nach „Optipräp“ suchen).

Optis selbst ausprobieren ...

Für ganz Ungeduldige gibt es einen schnelleren Weg, **Optipräp**-Instrumente zu testen, und zwar mit einem Besuch der IDS in Köln. Die NTI-Kahla GmbH präsentiert dort neben ihrem gesamten Produktportfolio unter dem Namen **EasyChamfer** auch die **Optipräp**-Instrumente. Neben den Instrumenten-Experten von NTI steht auch Erfinder Ralf Volle als Ansprechpartner für alle Fragen zu den **Optipräp**-/**EasyChamfer**-Instrumenten zur Verfügung. Darüber hinaus können die Instrumente an einem Demostand direkt vor Ort auf Herz und Nieren geprüft werden. Zusätzlich zu den Hohlkehl-**Optis** deckt das **Optipräp**-System auch die Bereiche Inlay-, Teilkronen- und Kavitätenpräparation ab. Einfach am Stand auch mal nach den **InPrep**-Instrumenten fragen. Da die **Optipräp**-/**EasyChamfer**-Technologie auf der IDS nur exklusiv bei der NTI-Kahla GmbH präsentiert wird, sollte ein Besuch an diesem Stand oben auf Ihrer Liste stehen.

... oder am dzw-Lesertest teilnehmen

Eine weitere Möglichkeit, die **Optipräp**-/**EasyChamfer**-Instrumente kennenzulernen, bietet unser neuer dzw-Lesertest, den wir gemeinsam mit Erfinder Ralf Volle und dessen Firma BeVo dent ausrichten. Wer ein **Optipräp**-Tester werden möchte, schreibt einfach eine E-Mail an bevodont@t-online.de, Stichwort „**Optipräp**“. Per Post erhalten die ersten 50 Tester ein aus einem groben und einem feinen Instrument bestehendes **Optipräp**-Set, kombiniert mit einem kompakten Feedback-Bogen.

IDS 2019
NTI Kahla
www.nti.de
Halle 11.2
Stand L 8

 **straight**
aligner. made in germany.

powered by 

Die Schiene mit dem
Twist

Besuchen Sie uns! Halle 11.3 | Stand G008/H009 (bei **fläsh.** / **WHITEsmile**)